



# Commissaires de Justice 2024

*Imprimés et Accessoires—Des outils adaptés à votre profession*

## SIGNALÉTIQUE / VOIRIE

- **MACARONS TRICOLORES ÉLECTROSTATIQUES** - Lot de 3 ex 01-862 1 lot de 3 > 30.00 € HT  
 Mention « Officier Ministériel » - Diamètre 8 cm  
 A apposer sur le pare-brise - Repositionnable
 


- **SABOT D'IMMOBILISATION** - Pour véhicule de Tourisme 01-860 1 ex > 549.00 € HT  
 Comprend la gravure du logo CDJ et n° téléphone  
  
*Existe également en version 4x4 (669 € HT)*


- **PLAQUE PROFESSIONNELLE PLEXIGLAS** —Format 30x20 cm 01-850 1 ex > 159.00 € HT  
 Texte noir sur fond or ou autres coloris  
 5 lignes de texte maxi  
*(Pour d'autres formats, nous consulter)*
- **PLAQUE PROFESSIONNELLE LAITON** —Format 30x20 cm 01-855 1 ex > 215.00 € HT  
 5 lignes de texte maxi  
*(Pour d'autres formats, nous consulter)*
- **SUPPLÉMENT LOGO « COMMISSAIRE DE JUSTICE »** 01-857 1 ex > 52.00 € HT  
 pour plaque professionnelle



**KPC**  
Editions

BP 18 - 33590  
SAINT-VIVIEN-DE-MEDOC

Tél. : 05 56 59 33 12

contact@kpc-editions.fr

www.kpc-editions.fr

Sarl au capital de 3 000 €  
RCS BORDEAUX 512 293 317  
APE 5819Z

Nos tarifs s'entendent Hors taxes—Taux en vigueur 20%



## SCELLES > ADHESIF

- **RUBAN A SCELLER SÉCURISÉ « COMMISSAIRE DE JUSTICE »**
01-126
1 ex > 49.00 € HT  
 Mention « Scellé par Commissaire de Justice »  
 Longueur 33 m, largeur 4 cm, prédécoupes tous les 20 cm  
 S'utilise en ruban ou en étiquettes  
 Un message « Open » apparaît au décolllement,  
 rendant visible toute tentative d'effraction.  
 Ne laisse pas de résidus sur le support.
 3 ex > 135.00 € HT

*Tampon Marianne Indélébile pour surfaces plastifiées*  
*Diam 30 mm—encre noire*  
*Réf. 09-349—55 € HT (idéal pour le ruban ou les pochettes à sceller)*

Ruban à sceller posé :

*Scellé par*  
**Commissaire de Justice**

Après décolllement du scellé :

*Scellé par*  
**Commissaire de Justice**

## SCELLES > CIRE

- **PISTOLET A SCELLER SANS FIL—À GAZ**
09-140
1 ex > 249.00 € HT  
 Léger et maniable, autonomie 1h  
 Livré sans gaz - A utiliser avec les bâtons de cire 09-141
 


- **BÂTONS DE CIRE POUR PISTOLET À SCELLER**
09-141
1 ex > 39.00 € HT  
 Lot de 10 bâtons—diamètre 12 mm—cire rouge
 

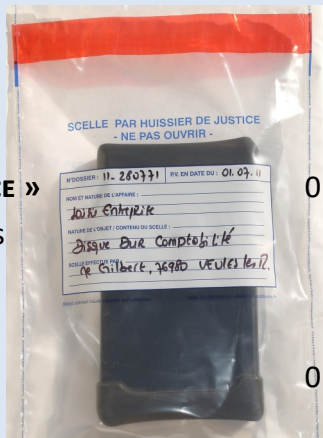
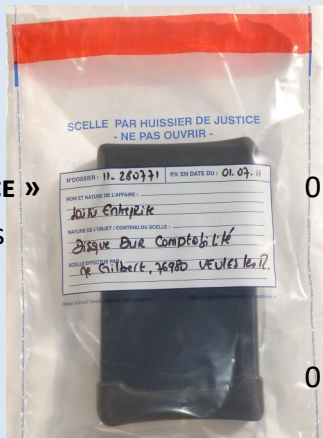
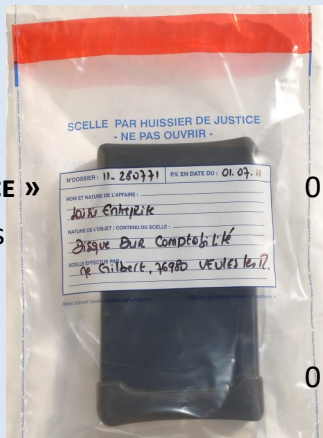

- **RECHARGE DE GAZ BUTANE —300 ml**
09-137
1 ex > 15.00 € HT  
 Pour pistolet à sceller
- **CACHET À CIRE —Diam. 30 mm**
09-130
1 ex > 179.00 € HT  
 Manche en bois—Pastille Laiton  
 Avec Marianne ou texte seul.  
*Joindre une autorisation de reproduction de sceau*



Autre logo =  
 Supplément 25 € HT
- **CIRE À CACHER**—Lot de 10 Bâtons—Longueur 20 cm  
 Diam. 12 mm
 09-135
1 ex > 41.00 € HT
- **CIRE MOLLE** —A travailler manuellement  
 Lot de 10 Bâtons - 400 g
 09-134
1 ex > 51.00 € HT



## SCELLES > Pochettes

- |   |  |  |
|---|--|--|
| <p>● <b>POCHETTES À SCELLER STANDARDS « HUISSIER DE JUSTICE »</b><br/>Format 225x315 mm - Lot de 25 exemplaires</p> |  | <p>01-120</p> <p>1 lot &gt; 50.00 € HT<br/>4 lots &gt; 180.00 € HT</p> |
| <p>● <b>POCHETTES À SCELLER XL « HUISSIER DE JUSTICE »</b><br/>Format 390x545 mm - Lot de 10 exemplaires</p>        |  | <p>01-121</p> <p>1 lot &gt; 22.00 € HT<br/>4 lots &gt; 80.00 € HT</p>  |
| <p>● <b>KIT Pochettes à sceller</b><br/>25 pochettes standards + 10 pochettes XL</p>                                |  | <p>01-122</p> <p>1 ex &gt; 65.00 € HT</p>                              |

## SCELLES > Plombs

- |   |   |  |
|---|---|--|
| <p>● <b>NÉCESSAIRE À PLOMBER</b><br/>1 pince à plomber gravée + 100 plombs + 1 bobine fil perlé<br/>+ 100 étiquettes américaines + 1 pince coupante + 1 coffret</p> |  | <p>09-129</p> <p>1 ex &gt; 215.00 € HT</p> |
| <p>● <b>PINCE À PLOMBER GRAVÉE</b><br/>Gravure jusqu'à 10 caractères</p>  |   | <p>09-120</p> <p>1 ex &gt; 139.00 € HT</p> |
| <p>● <b>PLOMBS</b> - Lot de 100 - diam 10 mm</p>  |   | <p>09-121</p> <p>1 ex &gt; 15.00 € HT</p>  |
| <p>● <b>FIL PERLÉ</b> —Bobine de 80 m—250 g</p>   |   | <p>09-122</p> <p>1 ex &gt; 21.00 € HT</p>  |
| <p>● <b>ETIQUETTES AMÉRICAINES</b> - Lot de 100 ex<br/>Format 100 x 51 mm—avec œillet</p>   |   | <p>09-123</p> <p>1 ex &gt; 18.00 € HT</p>  |



COMMISSAIRE  
DE JUSTICE

Procès-Verbal de Constat

SELARL Arthur VIVIEN et Zoé CASTEL  
Commissaires de Justice Associés  
2 rue du Marché - 74000 ANNECY  
TEL : 04 74 47 49 99  
vivien.castel@commissairesjustice.fr

## CONSTATS > CHEMISES ET COUVERTURES

### MODELE SEPIA

<b>● CHEMISE DE CONSTAT SEPIA STANDARD</b>	Format fermé 22 x 31 cm Impression Bordeaux sur dossier naturel 250 g	01-640	100 ex > 115.00 € HT 300 ex > 300.00 € HT 500 ex > 450.00 € HT
<b>PERSO CHEMISE DE CONSTAT SEPIA PERSONNALISÉE</b>	Format fermé 22 x 31 cm - Avec repiquage de vos coordonnées Impression Bordeaux sur dossier naturel 250 g	01-641	100 ex > 240.00 € HT 300 ex > 510.00 € HT 500 ex > 700.00 € HT
<b>● COUVERTURES DE CONSTAT SEPIA STANDARDS</b>	2 formats A4 à relier Impression Bordeaux sur dossier naturel 250 g	01-642	100 ex > 115.00 € HT 300 ex > 300.00 € HT 500 ex > 450.00 € HT
<b>PERSO COUVERTURES DE CONSTAT SEPIA PERSONNALISÉES</b>	2 formats A4 à relier - Avec repiquage de vos coordonnées Impression Bordeaux sur dossier naturel 250 g	01-643	100 ex > 240.00 € HT 300 ex > 510.00 € HT 500 ex > 700.00 € HT

### MODELE TRICOLERE

*Avec au verso les attributions du Commissaire de Justice*



<b>● CHEMISE DE CONSTAT TRICOLERE STANDARD</b>	Format fermé 22 x 31 cm Impression Quadrichromie sur couché mat blanc 300 g	01-635	100 ex > 140.00 € HT 300 ex > 360.00 € HT 500 ex > 550.00 € HT
<b>PERSO CHEMISE DE CONSTAT TRICOLERE PERSONNALISÉE</b>	Format fermé 22 x 31 cm - Avec repiquage de vos coordonnées Impression Quadrichromie sur couché mat blanc 300 g	01-636	100 ex > 250.00 € HT 300 ex > 630.00 € HT 500 ex > 900.00 € HT
<b>● COUVERTURES DE CONSTAT TRICOLERES STANDARDS</b>	2 formats A4 à relier Impression Quadrichromie sur couché mat blanc 300 g	01-637	100 ex > 140.00 € HT 300 ex > 360.00 € HT 500 ex > 550.00 € HT
<b>PERSO COUVERTURES DE CONSTAT TRICOLERES PERSONNALISÉES</b>	2 formats A4 à relier - Avec repiquage de vos coordonnées Impression Quadrichromie sur couché mat blanc 300 g	01-638	100 ex > 250.00 € HT 300 ex > 630.00 € HT 500 ex > 900.00 € HT



## ETIQUETTES DE CONSTAT SPÉCIALES « COMMISSAIRES DE JUSTICE »

### Personnalisées ...

2 lignes pour la personnalisation de vos étiquettes

À cocher

Format 30 x 8 cm



Doré



Jaune



Bleu



### ... ou standards pour commencer !

À cocher

Format 30 x 8 cm



Standard doré



Standard jaune



Standard bleu



### Ici, votre texte personnalisé

Ligne 1

Ligne 2



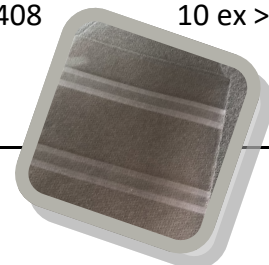
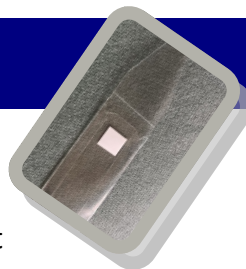
## LES PLUS

- Adhésif Indéchirable.
- Résistant aux intempéries et aux UV
- 3 fonds de couleur : doré, jaune ou bleu

- |   |  |        |                      |
|---|--|--------|----------------------|
| ● | <b>ETIQUETTES DE CONSTAT PERSONNALISÉES</b>                  | 01-403 | 50 ex > 155.00 € HT  |
|   |  |        | 100 ex > 280.00 € HT |
| ● | <b>ETIQUETTES DE CONSTAT STANDARDS (DORÉ, JAUNE OU BLEU)</b> | 01-401 | L' ex > 2.00 € HT    |

## ACCESSOIRES DE CONSTAT

- |   |                               |        |   |
|---|-------------------------------|--------|---|
| ● | <b>POCHETTES POUR CLÉ USB</b> | 01-410 | 10 ex > 9.00 € HT   |
|   |                               |        | Format 52 x 85 mm, en plastique transparent<br>Avec rabat et dos adhésif. A coller sur tout type de support |
| ● | <b>POCHETTES POUR CD/DVD</b>  | 01-408 | 10 ex > 9.00 € HT   |
|   |                               |        | Format 12 x 12 cm, en plastique transparent<br>Avec rabat et dos adhésif. A coller sur tout type de support |



KC-EDITIONS – BP 18 – 33590 ST-VIVIEN-DE-MÉDOC

Tél. : 05 56 59 33 12 – [contact@kpc-editions.fr](mailto:contact@kpc-editions.fr) [www.kpc-editions.fr](http://www.kpc-editions.fr)

SARL au capital de 3000 € - RCS BORDEAUX 512 293 317 – APE 5819Z



**TIMBRES & CACHETS****Tarifs valables jusqu'au 31/03/2024****Sceaux officiels / Marianne**

Marianne ronde bois 35 mm	09-250	27.00 € HT
Marianne ronde automatique 40 mm Encre noire / bleue / rouge	09-350	45.00 € HT
Marianne ronde automatique 40 mm Bicolore (encre bleue et rouge)	09-351	49.00 € HT
Marianne ronde à encre indélébile 30 mm Pour surfaces plastifiées	09-349	55.00 € HT

**Me Sophie MARTIN**

Commissaire de Justice  
6 rue de la République  
93170 BAGNOLET

**Timbres bois—texte uniquement**

Monture bois	09-251	4.00 € HT
1 ligne de texte	09-252	4.00 € HT
Option cadre	09-360	4.00 € HT

Exemple de calcul de prix :

Monture bois + 4 lignes de texte + cadre  
= 4.00+(4x4.00) + 4.00 = **24.00 € HT**

**Immatricules**

Immatricule Monture bois 3-4 lignes de texte	01-713	24.00 € HT
Immatricule Monture automatique Monture Printy - 3-4 lignes de texte	01-714	37.00 € HT



Je, Olivier MARTIN-CARRET, Commissaire de Justice à CAEN (Calvados), demeurant 2 rue Victor Hugo, soussigné

**KPC**

Éditions

BP 18 - 33590  
SAINT-VIVIEN-DE-MEDOC

Tél. : 05 56 59 33 12  
contact@kpc-editions.fr

www.kpc-editions.fr

Sarl au capital de 3 000 €  
RCS BORDEAUX 512 293 317  
APE 5819Z

Actes & Expéditions	BOIS	AUTOMATIQUE (type de monture)	
ORIGINAL	8.00 € HT	16.00 € HT	(Printy 4911)
COPIE	8.00 € HT	16.00 € HT	(Printy 4911)
EXPEDITION	8.00 € HT	16.00 € HT	(Printy 4911)
PREMIERE EXPEDITION	8.00 € HT	21.00 € HT	(Printy 4917)
EXPEDITION CERTIFIEE CONFORME	12.00 € HT	22.50 € HT	(Printy 4912)



## TIMBRES & CACHETS - suite

Tarifs valables jusqu'au 31/03/2024

### Timbres Automatiques - Monture uniquement

Printy 4910	26x9 mm	2 lignes maxi	09-352	11.00 € HT
Printy 4917	50x10 mm	2 lignes maxi	09-357	17.00 € HT
Printy 4911	38x14 mm	3 lignes maxi	09-353	12.00 € HT
Printy 4912	47x18 mm	4 lignes maxi	09-354	14.50 € HT
Printy 4913	58x22 mm	5 lignes maxi	09-355	18.50€ HT
Printy 4915	70x25 mm	6 lignes maxi	09-356	24.00 € HT
Printy 4926	75x38 mm	8 lignes maxi	09-358	28.00 € HT
Printy 4916	70x10 mm	Idéal chèque	09-359	17.00 € HT
Printy 4925	82x25 mm	6 lignes maxi	09-361	26.00 € HT



#### NB - Printy 4917 pour :

Par copie séparée  
Par acte séparé  
Où étant et parlant à  
Comme il est dit en fin d'acte  
...

### Plaque caoutchouc seule pour timbres automatiques

Prix de la ligne	09-252	4.00 € HT
Option cadre	09-360	4.00 € HT
Plaque seule avec sceau	-	24.00 € HT



#### Me Sophie MARTIN

Commissaire de Justice  
6 rue de la République  
93170 BAGNOLET

#### Exemple de calcul de prix—avec monture :

Monture 4912 + 4 lignes de texte + cadre =  $14.50 + (4 \times 4.00) + 4.00 = 34.50 \text{ € HT}$

#### Exemple de calcul de prix—Juste la plaque caoutchouc :

4 lignes de texte + cadre =  $(4 \times 4.00) + 4.00 = 20.00 \text{ € HT}$   
+ recharge encre = 6.00 € HT => **26.00 € HT**

### Dateurs en lettres (Jour + mois)

Dateur manuel	01-708	79.00 € HT
Dateur automatique <i>Monture métal</i>	01-709	150.00 € HT



VINGT QUATRE JANVIER



## TIMBRES & CACHETS - RECHARGES ENCRE (noire, bleue ou rouge)

Monture	Tarif Unit. HT
COLOP R17	11.20 €
COLOP R30	7.00 €
COLOP R40	9.00 €
COLOP R40 bicolore	11.00 €
COLOP PRINTER 20	6.50 €
COLOP PRINTER 25	8.00 €
COLOP PRINTER 30	8.00 €
COLOP PRINTER 35	8.00 €
COLOP PRINTER 40	8.50 €
COLOP PRINTER 45	8.50 €
COLOP PRINTER 50	8.50 €
COLOP PRINTER 55	8.50 €

**Tarifs valables jusqu'au 31/03/2024**

Monture	Tarif Unit. HT
PRINTY 4910	5.70 €
PRINTY 4911	5.70 €
PRINTY 4912	6.00 €
PRINTY 4913	7.20 €
PRINTY 4914	10.30 €
PRINTY 4915	10.00 €
PRINTY 4916	8.50 €
PRINTY 4917	9.00 €
PRINTY 4918	8.70 €
PRINTY 4921	5.70 €
PRINTY 4924	10.00 €
PRINTY 4925	11.50 €
PRINTY 4926	11.00 €
PRINTY 4927	11.50 €
PRINTY 4929	11.00 €

**Nous évoquons ici les recharges les plus courantes.  
N'hésitez pas à nous interroger, nous commercialisons  
beaucoup d'autres références !**

# KPC

Éditions

BP 18 - 33590  
SAINT-VIVIEN-DE-MEDOC

Tél. : 05 56 59 33 12  
contact@kpc-editions.fr  
www.kpc-editions.fr

Sarl au capital de 3 000 €  
RCS BORDEAUX 512 293 317  
APE 5819Z

### Dateurs automatiques

Trodat 5430—41x24 mm Date seule ou date+ 1 ligne texte	01-710	54.00 € HT
Trodat 5440—49x28 mm Date + 2 ou 3 lignes texte	01-711	69.00 € HT





## PAPIER BLANC AUTOCOPIANT VIERGE - format A4 pour réaliser des liasses

En **blocs** (idéal pour les prises de notes lors de saisies, expulsions, constats...) ou en **ramettes** (à insérer dans votre imprimante).

	<b>BLOCS DE 100 FEUILLETS AUTOCOPIANTS BLANCS VIERGES</b>	09-601	5 ex > 110.00 € HT 10 ex > 190.00 € HT
	<b>RAMETTES DE 100 FEUILLETS AUTOCOPIANTS BLANCS VIERGES</b>	09-611	5 ex > 110.00 € HT 10 ex > 190.00 € HT
	<b>BLOCS DE 50 DUPLICATA AUTOCOPIANTS VIERGES</b>	09-602	5 ex > 100 € HT 10 ex > 170 € HT

## CARNETS & REGISTRES

	<b>CARNET DE PV DE SAISIE-VENTE</b>	01-601	1 ex > 24.00 € HT 5 ex > 100.00 € HT 10 ex > 180.00 € HT
--	-------------------------------------	--------	--

Format 21x29,7 cm  
100 feuillets détachables autocopiants  
Avec les articles du CPCE modifiés selon le décret 2021-1888 du 29 décembre 2021



	<b>CARNET DE PV DE SAISIE-CONSERVATOIRE (HDJ)</b>	01-602	1 ex > 19.00 € HT 5 ex > 85.00 € HT
	<b>CARNET D'AVIS DE PASSAGE ET SIGNIFICATION</b>	01-108	1 ex > 24.00 € HT 5 ex > 100.00 € HT 10 ex > 180.00 € HT

Format 21x29,7 cm  
100 feuillets détachables autocopiants

Format 21x15 cm  
100 duplicata autocopiants  
1er feuillet Avis Passage / 2ème feuillet Avis signification

	<b>REGISTRE D'ÉMARGEMENT—SIGNIFICATION CIVILE (HDJ)</b>	01-104	1 ex > 19.00 € HT 3 ex > 51.00 € HT
	<b>REGISTRE D'ÉMARGEMENT—SIGNIFICATION PÉNALE (HDJ)</b>	01-205	1 ex > 19.00 € HT 3 ex > 51.00 € HT

Format 32x24 cm—100 pages  
Pour retrait des copies d'acte à l'étude

Format 32x24 cm—100 pages  
Pour retrait des copies d'acte à l'étude



## CARTES (visite, nomination, vœux, déménagement,...)

<p>● <b>CARTES DE VISITE—FORMAT « AMÉRICAIN »</b>            Format 85x55 mm            Impression noir, bleu ou bordeaux            Sur Couché mat blanc 250 g</p>	<p>09-425</p>	<p>100 ex &gt; 65.00 € HT            250 ex &gt; 72.00 € HT            500 ex &gt; 82.00 € HT</p>
<p>● <b>CARTES DE VISITE—FORMAT « FRANÇAIS »</b>            Format 128x82 mm            Impression noir, bleu ou bordeaux            Sur Couché mat blanc 250 g</p>	<p>09-426</p>	<p>100 ex &gt; 68.00 € HT            250 ex &gt; 77.00 € HT            500 ex &gt; 89.00 € HT</p>
<p>● <b>CARTES DE CORRESPONDANCE / NOMINATION / VŒUX</b>            Format 210x99 mm            Impression noir, bleu ou bordeaux            Sur Couché mat blanc 250 g</p>	<p>09-427</p>	<p>100 ex &gt; 71.00 € HT            250 ex &gt; 92.00 € HT            500 ex &gt; 105.00 € HT</p>
<p>● <b>CARTES DUO (CORRESPONDANCE / NOMINATION / VŒUX )</b>  <b>CARTE DE CORRESPONDANCE + CARTE DE VISITE DÉTACHABLE</b>            Format 210x85 mm            Impression noir, bleu ou bordeaux            Sur Couché mat blanc 250 g</p>	<p>09-430</p>	<p>100 ex &gt; 145.00 € HT            250 ex &gt; 180.00 € HT            500 ex &gt; 215.00 € HT</p>

*Cher client,*

*La modification du nom de votre profession a entraîné un grand changement dans nos produits.*

*Tous n'ont pas été modifiés à ce jour avec la mention « Commissaires de Justice ».*

*C'est le cas pour les pochettes à sceller ou les registres d'épargne.*

*Au fur et à mesure des retirages et fabrications, nous mettons à jour nos articles.*

*N'hésitez pas à nous consulter par téléphone ou mail, si vous souhaitez des renseignements ou un devis.*

*Cordialement.*

**KPC-EDITIONS** – BP 18 – 33590 ST-VIVIEN-DE-MEDOC

Tél. : 05 56 59 33 12 – [contact@kpc-editions.fr](mailto:contact@kpc-editions.fr) [www.kpc-editions.fr](http://www.kpc-editions.fr)

SARL au capital de 3000 € - RCS BORDEAUX 512 293 317 – APE 5819Z